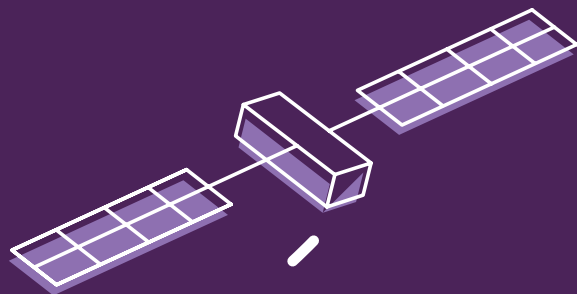
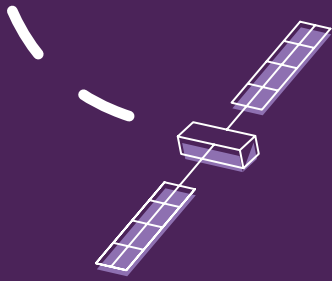


CONSULTATION

JEUNES

CONSOMMATEURS.





POUR QUI ?

**JEUNES
12-25 ANS**

**ENTOURAGE &
FAMILLE**
des jeunes concernés

QUELLES PRESTATIONS ?

↗ **Suivi individuel**
éducatif, psychologique
et thérapeutique.

↗ **Accompagnement**
de l'entourage et de
la famille.

Pour plus d'infos :

cedragir.fr