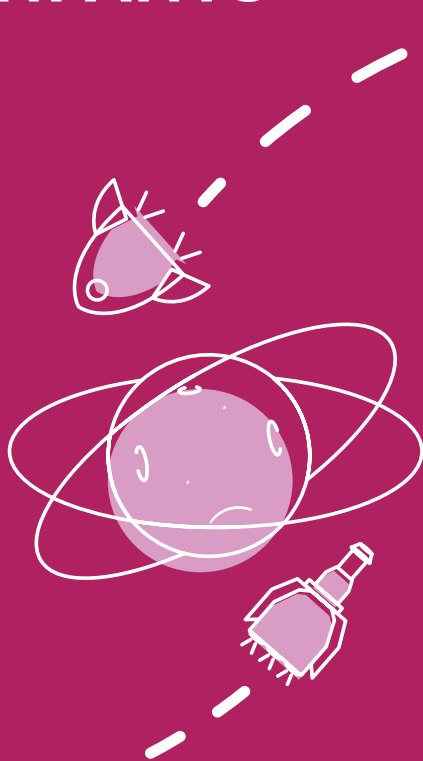


AIDE à la **RELATION**

PARENTS ENFANTS

JEUNES.





POUR QUI ?

TOUT PARENT
qui se questionne ou
rencontre des difficultés
avec son ou ses enfants.

Tout membre de
L'ENTOURAGE
d'un jeune en
difficulté.

TOUT JEUNE ou
ENFANT souhaitant
évoquer des difficultés
familiales en présence
de ses parents.

QUELLES PRESTATIONS ?

↑ **Accueil téléphonique**

↑ **Entretien parentaux**
et familiaux (soutien à
la parentalité, guidance,
médiation parents-enfants).

↑ **Groupe de paroles**
de parents.

↑ **Rencontre / débats**

↑ **Atelier** de gestion du
stress.

↑ **Actions délocalisées**
sur des quartiers (cafés
parents, pause parents, etc).

↑ **Fonds documentaire**

Pour plus d'infos :
cedragir.fr