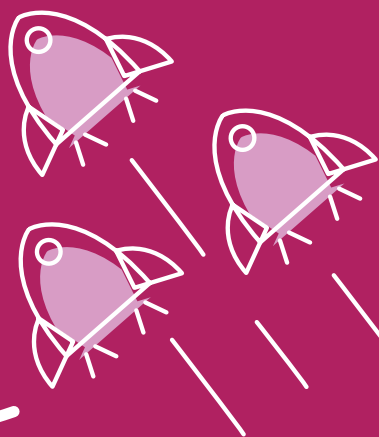




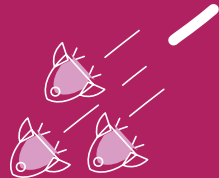
ÉQUIPE

MOBILE

PARENTALITÉ



POUR QUI?



**PARENTS OU
FUTURS PARENTS**
concernés par une
conduite à risque ou une
addiction.

**FAMILLE ET
ENTOURAGE**

PROFESSIONNELS
travaillant auprès
de parents
consommateurs.

QUELLES PRESTATIONS?

- ↗ **Aide** à la gestion des consommations
- ↗ **Aide** à l'accès au soin
- ↗ **Soutien** parental
- ↗ **Visites** à domicile
- ↗ **Accompagnement** éducatif, psychologique, psycho-corporel
- ↗ **Soutien** aux professionnels
- ↗ **Ateliers** parents/enfants

