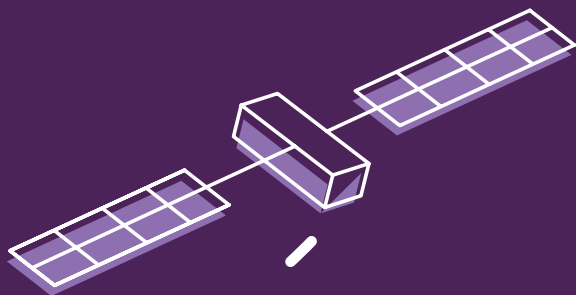


CONSULTATION

JEUNES

CONSOMMATEURS





POUR QUI ?

JEUNES
12-25 ANS

ENTOURAGE &
FAMILLE
des jeunes concernés

QUELLES PRESTATIONS ?

↑ **Suivi individuel**
éducatif, psychologique
et thérapeutique

↑ **Accompagnement**
de l'entourage et de
la famille

Pour plus d'infos :
cedragir.fr