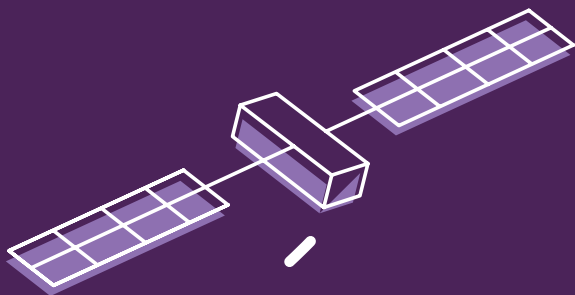


CONSULTATION

JEUNES

CONSOMMATEURS





POUR QUI ?

JEUNES
12-25 ANS

ENTOURAGE &
FAMILLE
des jeunes concernés

QUELLES PRESTATIONS ?

↑ **Jeunes**
ayant des conduites et
des consommations à
risque (de 12 à 25 ans)

↑ **Accompagnement**
de l'entourage et de
la famille.

Pour plus d'infos :
cedragir.fr