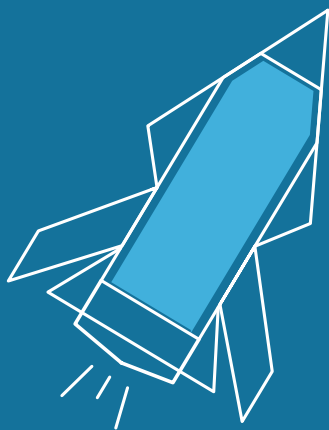




SERVICE

D'APPARTEMENTS

THÉRAPEUTIQUES





POUR QUI ?

PERSONNES MAJEURES SEULES, AVEC OU SANS ENFANTS



Disposant de ressources financières.



Concernées par une conduite à risque ou une addiction avec ou sans substance.



Engagées dans une démarche de changement.

QUELLES PRESTATIONS ?

↗ **Suivi individuel**
psychologique, socio-éducatif, médical et thérapeutique.

↗ **Visites à domicile**

↗ **Soutien à la fonction parentale**

↗ **Accompagnement**
aux démarches extérieures.

↗ **Accompagnement**
social et médical en lien avec nos partenaires.

↗ **Suivi ambulatoire**
possible après la fin du séjour.

